

# Technisches Datenblatt

Produktmerkmale



## Tunnelpülmaschine 160 Körbe / h Heißwasser, Ausgang rechts

<b>Modell</b>	<b>SAP -Code</b>	00014491
---------------	------------------	----------



- Anzeigetyp: LED-Schnittstelle ProSmart
- Anzahl der Programme: 4
- Anzahl der Haut: 2
- Maximale Rack -Feed [Racks/H]: 160
- Türkläre Höhe [MM]: 450
- Korbgröße [mm]: 500 x 500
- Wasserverbrauch des Wasch zyklus [l/Korb]: 1,1 - 2,2
- Waschzykluszeit [s/Korb]: 22 - 60
- Waschmittel- und Spülenpumpensystem: ProDose - genaue Dosierung mittels Peristaltikpumpe (Schlauchpumpe)
- Pumpentyp waschen: Zweiweg - DuoFlow
- Waschmittelspender: Ja
- AID -Dispenser ausspülen: Ja

<b>SAP -Code</b>	00014491	<b>Kesselleistung [KW]</b>	10.500
<b>Netzbreite [MM]</b>	1150	<b>Beckenvolumen [l]</b>	70
<b>Nettentiefe [MM]</b>	770	<b>Panzerleistung [KW]</b>	9.500
<b>Nettohöhe [MM]</b>	1588	<b>Wasserverbrauch des Wasch zyklus [l/Korb]</b>	1,1 - 2,2
<b>Nettogewicht / kg]</b>	192.00	<b>Waschzykluszeit [s/Korb]</b>	22 - 60
<b>Power Electric [KW]</b>	22.200	<b>Maximale Rack -Feed [Racks/H]</b>	160
<b>Wird geladen</b>	400 V / 3N - 50 Hz	<b>Türkläre Höhe [MM]</b>	450
<b>Kesselkapazität [l]</b>	17.00	<b>Korbgröße [mm]</b>	500 x 500

# Technisches Datenblatt

Technische Zeichnung

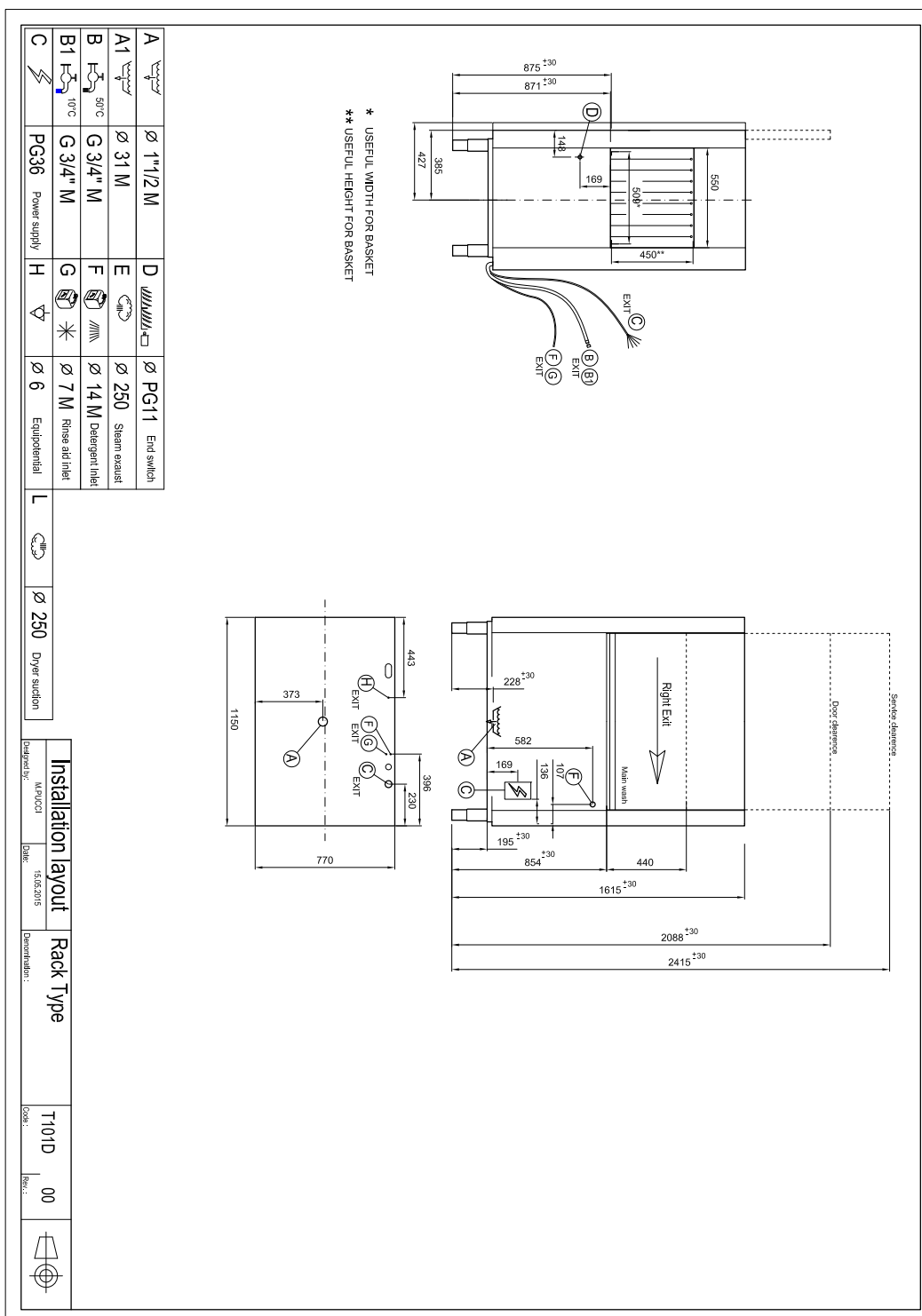


Tunnelpülmaschine 160 Körbe / h Heißwasser, Ausgang rechts

Modell

SAP -Code

00014491





### Tunnelspülmaschine 160 Körbe / h Heißwasser, Ausgang rechts

Modell

SAP -Code

00014491

1

#### Außenhülle des Edelstahls

Eine runde Konstruktion aus Edelstahl, abgerundeten Kanten, tief eingestellte Badewanne

- Einfache Reinigung, hoher hygienischer Standard, langes Leben

2

#### Anzeige

Probe 4 Lokales Display + 2 LED -Formteile

- Einfach zu bedienender Geschirrspülerbetrieb
- Kontinuierliche Informationen über den Status des Waschzyklus
- Diagnostik im Falle eines Defekts

3

#### Reinigungsmittel

Zwei Reinigungsmittel des Waschens und Spülens

- Präzise Dosierung der Chemie durch herausausdünste - präzise Dosierungssystemdosis und Spülenmittel mithilfe einer peristaltischen Pumpeneinstellungswerte über das Bedienfeld aus Spülen

4

#### Doppelfiltersystem

Die Kammer und der Abfallfilter werden zusammen mit dem Archimedes -System bereitgestellt - das Entwässerungssystem mit erhöhter Effizienz der Wasserreinigung

- höhere Waschmittelleffizienz; Längeres Leben Bad

5

#### Energie sparen

Energy saving -System spart Energie aufgrund der Kesseltemperaturabsenkung

- Einsparmaßnahmen

6

#### Zerbrechliche Gerichte

Softstart -System des allmählichen Starts von Reinigungsmitteln zum Schutz fragiler Gerichte

- Schützt das Glas auf dem Stiel und anderen zerbrechlichen Gerichten

7

#### Möglichkeit der Genesung

Sparen Sie bis zu 40% der Kesselenergie verbessert die Komfortumgebung des Arbeitsplatzes ohne Dampf spart Wasser

- Energie- und Wasserkosten sparen; ökologisches System; Sicheres System; angenehmer Arbeitsplatz

8

#### Hitze

Das Leistungsmanagement ermöglicht den aktuellen Ablauf des Kesselkörpers und der Badewanne

- Schnelles Erhitzen des Geschirrspülers
- glatt

9

#### Luftpause

Das offene System eines Spülenkessels in Zusammenarbeit mit einer Spülenpumpe sorgt für einen konstanten Druck und die konstante Temperatur der Spülung

- Möglichkeit, in HACCP -Systemen Wassertemperatur zu verwenden, die für die Sterilisation geeignet ist

10

#### Schiebersystem

Schiebersystem verschiebt Körbe über einzelne Waschzonen Die Möglichkeit, das Laufwerk mit automatischen Tischen zu verbinden

- Eine schnelle Verteilung von schmutzigen Gerichten

# Technisches Datenblatt

technische Parameter



## Tunnelpülmaschine 160 Körbe / h Heißwasser, Ausgang rechts

**Modell**

**SAP -Code**

00014491

**1. SAP -Code:**

00014491

**2. Netzbreite [MM]:**

1150

**3. Nettentiefe [MM]:**

770

**4. Nettohöhe [MM]:**

1588

**5. Nettogewicht / kg:**

192.00

**6. Bruttobreite [MM]:**

1280

**7. Grobtiefe [MM]:**

920

**8. Bruttohöhe [MM]:**

1800

**9. Bruttogewicht [kg]:**

218.00

**10. Gerätetyp:**

Elektrisches Gerät

**11. Steuertyp:**

digital

**12. Material:**

AISI 304

**13. Power Electric [KW]:**

22.200

**14. Wird geladen:**

400 V / 3N - 50 Hz

**15. Anzahl der Programme:**

4

**16. Öffnung des Geräts:**

ausziehbar nach oben

**17. Türkläre Höhe [MM]:**

450

**18. Einlassdruck [bar]:**

1-4

**19. Verstellbare Füße:**

Ja

**20. Anzahl der Haut:**

2

**21. Modularer Aufbau:**

Ja

**22. Vorgewaschenmodul:**

Nein

**23. Maximale Rack -Feed [Racks/H]:**

160

**24. Selbstverschlusszyklus:**

Nein

**25. Kesselkapazität [l]:**

17.00

**26. Kesselleistung [KW]:**

10.500

**27. Beckenvolumen [l]:**

70

**28. Panzerleistung [KW]:**

9.500

# Technisches Datenblatt

technische Parameter



## Tunnelpülmaschine 160 Körbe / h Heißwasser, Ausgang rechts

**Modell**

**SAP -Code**

00014491

**29. Anzahl der Waschen des Waschens:**

3

**30. Anzahl der Spülen von Armen:**

2

**31. Waschartyp:**

starr

**32. Armmaterial waschen:**

Edelstahl

**33. Atmosphärischer Kessel mit Spülenpumpe:**

Ja

**34. Armtyp ausspülen:**

starr

**35. Armmaterial abspülen:**

Edelstahl

**36. Tief gezogener Panzer:**

Ja

**37. Rackunterstützung:**

geschweißt

**38. Tankoberflächensimer:**

Edelstahl

**39. Kessel -Thermostat einstellen:**

Ja

**40. Korbkapazität:**

60-80-120-160

**41. Waschmittel- und Spülenpumpensystem:**

ProDose - genaue Dosierung mittels Peristaltikpumpe (Schlauchpumpe)

**42. Elektroventil heißes Wasser:**

Ja

**43. Korbgröße [mm]:**

500 x 500

**44. Min Versorgungswassertemperatur [° C]:**

45

**45. Maximale Versorgungswassertemperatur [° C]:**

60

**46. Anzeigetyp:**

LED-Schnittstelle ProSmart

**47. USB-Anschluss:**

Ja, für die Aktualisierung der Firmware

**48. Selbstdiagnostik:**

Ja

**49. Doppelspülung:**

Nein

**50. Pumpentyp waschen:**

Zweiweg - DuoFlow

**51. Waschmittelspender:**

Ja

**52. AID -Dispenser ausspülen:**

Ja

**53. Wasserverbrauch des Wasch zyklus [l/Korb]:**

1,1 - 2,2

**54. Waschzykluszeit [s/Korb]:**

22 - 60

**55. Wassertemperatur ausspülen [° C]:**

82

**56. Standardausrüstung für das Gerät:**

1x Gläserkorb, 1x Tellerkorb, 1x Besteckkorb

# Technisches Datenblatt

technische Parameter



## Tunnelpülmaschine 160 Körbe / h Heißwasser, Ausgang rechts

**Modell**

**SAP -Code**

00014491

### 57. Weitere Informationen:

Zum Produkt erhalten Sie 1x RM Clean+ 12 kg (00012271) und 1x RM Rinse+ 10 kg (00012273) gratis dazu

### 58. Programm Prospeed:

Nein

### 59. Programmprofi:

Nein

### 60. Programmprofi 2:

Nein

### 61. Programmprofi 4:

Nein

### 62. Programmprofi 6:

Nein

### 63. Programmprofi 8:

Nein

### 64. Programmprofi 10:

Nein

### 65. Programmprotemp:

Nein

### 66. Programmprofis:

Nein

### 67. Programm proclean:

Nein

### 68. Programmprodrain:

Nein

### 69. Programm Proeco:

Nein

### 70. Programm neigend:

Nein

### 71. Programm verlängert:

Nein

### 72. Programm Proglass:

Nein

### 73. Programmplatten:

Nein

### 74. Programm Procold:

Nein

### 75. Programm Prowater:

Nein

### 76. Programm proaktiv:

Nein

### 77. Programm proaktiv 5:

Nein

### 78. Programm proaktiv 7:

Nein

### 79. Programm Prosteel:

Nein

### 80. Programmprozess:

Nein

### 81. Programm hohe Kapazität:

Ja

### 82. Programm Allgemeiner Zweck:

Ja

### 83. Programm verlängerter Kontakt (DIN 10534):

Ja

### 84. Programmbrille:

Ja